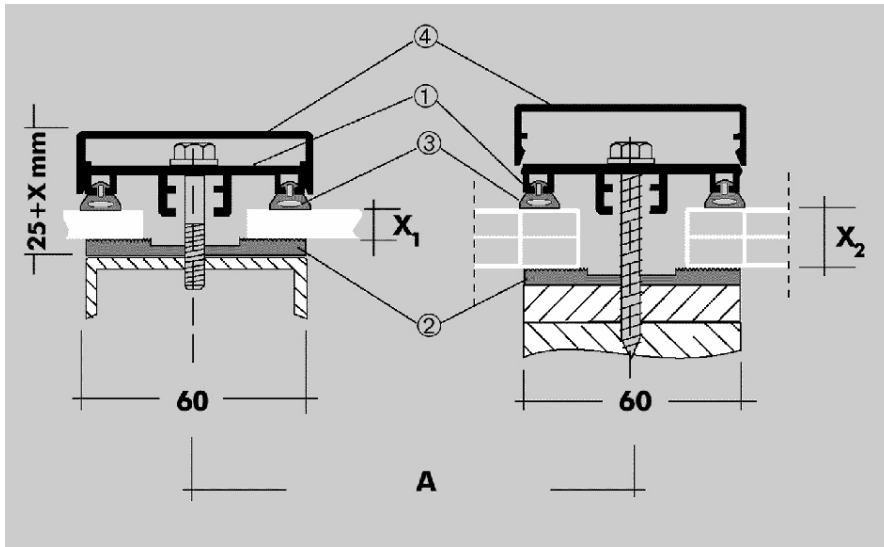


Produktbeschreibung

SCHRAUB-PROFI

SCHRAUB-PROFI: Querschnitt



X_1 = Dicke aller **Massivplatten** ab 2 mm aus PLEXIGLAS® GS und PLEXIGLAS® XT

X_2 = Dicke aller **Stegplatten** aus Polycarbonat

A = Rastermaß = Plattenbreite + 30 mm

Maße in mm

Das Produkt

SCHRAUB-PROFI ist ein **universelles** Verlegesystem für ebene Verglasungen und Tonnengewölbe mit

- **Massivplatten** aus PLEXIGLAS® GS und PLEXIGLAS® XT

sowie

- **Stegplatten** aus Polycarbonat.

Das System

SCHRAUB-PROFI besteht aus den Elementen gemäß Zeichnung und Stückliste.

Das Ober-/Unterprofil (1) aus Aluminium und das untenliegende Dichtband (2) aus EPDM werden durch die zu verlegenden Massiv- oder Stegplatten distanziert.

Das Alu-Ober-/Unterprofil ist für die Verschraubung mit der Unterkonstruktion alle 300 mm vorgelocht.

Zur Fixierung des EPDM-Dichtbandes auf dem Sparren ist seine Unterseite klebbeschichtet.

Für die Abdichtung zur Massiv- oder Stegplatte sind in das Alu-Ober-/Unterprofil je zwei weiß coextrudierte Dichtprofile (3) aus EPDM bereits eingezogen.

Für den seitlichen Verglasungsabschluss wird statt der Massiv- oder Stegplatte ein Distanzstreifen mit gleicher Dicke und ca. 20 mm Breite bzw. ein Zuschnittstreifen des jeweiligen Halbzeugs montageseitig gefertigt und montiert.

SCHRAUB-PROFI kann wahlweise mit oder ohne Deckprofil (4) aus Aluminium verwendet werden, das optisch die Schrauben verdeckt und auch farbig erhältlich ist.

Ein Abschlusswinkel an der Querschnittöffnung von SCHRAUB-PROFI ist nicht im Lieferumfang enthalten, da aufgrund der universell möglichen Plattendicken die Profilgesamthöhe werkseitig nicht vorbestimmt ist. Ein Anschlag gegen Abrutschen der verlegten Platten ist jedoch erforderlich und muß montageseitig gefertigt oder vom Fachhandel bezogen werden.

SCHRAUB-PROFI wird - wie abgebildet - auf mind. 60 mm breiten, tragenden Sparren von Unterkonstruktionen aus Metall oder Holz (Leimbinder) montiert. Hierfür sind geeignete Schrauben zu wählen (siehe Beispiele in der Zeichnung; nicht im Lieferumfang enthalten, jedoch im Handel erhältlich), mit denen das Alu-Ober-/ Unterprofil mit der Unterkonstruktion verschraubt wird. Das untenliegende EPDM-Dichtband wird dafür mitdurchbohrt oder vorgestochen.

Schließt bei Dächern der obere oder seitliche Verglasungsrand an Wände an, wird dort als regendichtes Verbindungsprofil WAND-PROFI eingesetzt (siehe separate Produktbeschreibung).

Technische Daten (Richtwerte) SCHRAUB-PROFI

Gewicht (inkl. Alu-Deckprofil)	1,2 kg/m
Lieferlängen	4000 bis 7000 mm
Breite x Höhe (inkl. Alu-Deckprofil)	60 mm x (25 + Plattendicke) mm
Rastermaß (= Mittenabstand)	Plattenbreite + 30 mm
Oberfläche (Alu-Deckprofil (4))	pressblank; Weiß RAL 9016; farbig

Stückliste (pro Sparren bis 7 m)

(1) Alu-Ober- / Unterprofil inkl. 2 x (3)	1
(2) EPDM-Dichtband	1
(3) Alu-Deckprofil	1

Diese Schrift stellt die Eigenheiten des Verlegesystems SCHRAUB-PROFI dar. Auch über andere Verlegesysteme und über Stegplatten liegen Produktbeschreibungen vor.

Weitere wichtige Informationen über Bearbeitung und Verlegung sind den Schriften "Verlegehinweise" (Kenn-Nr. 314-1) und ähnlichen Unterlagen zu entnehmen, die vom Platten- und Profile-Lieferanten erhältlich sind.

Es gilt das aktuelle Lieferprogramm unserer Halbzeuge.

Das PROFI-Programm in der Übersicht

- 1 THERMO-PROFI 16**
für 16 mm dicke PLEXIGLAS[®] SP, PLEXIGLAS ALLTOP[®] 1) SP, PLEXIGLAS RESIST[®] 2) SP
- 2 THERMO-PROFI 25**
für 25 mm dicke Stegplatten
- 3 THERMO-PROFI 32**
für PLEXIGLAS[®] S4P 32, PLEXIGLAS HEATSTOP[®] 3) S4P 32

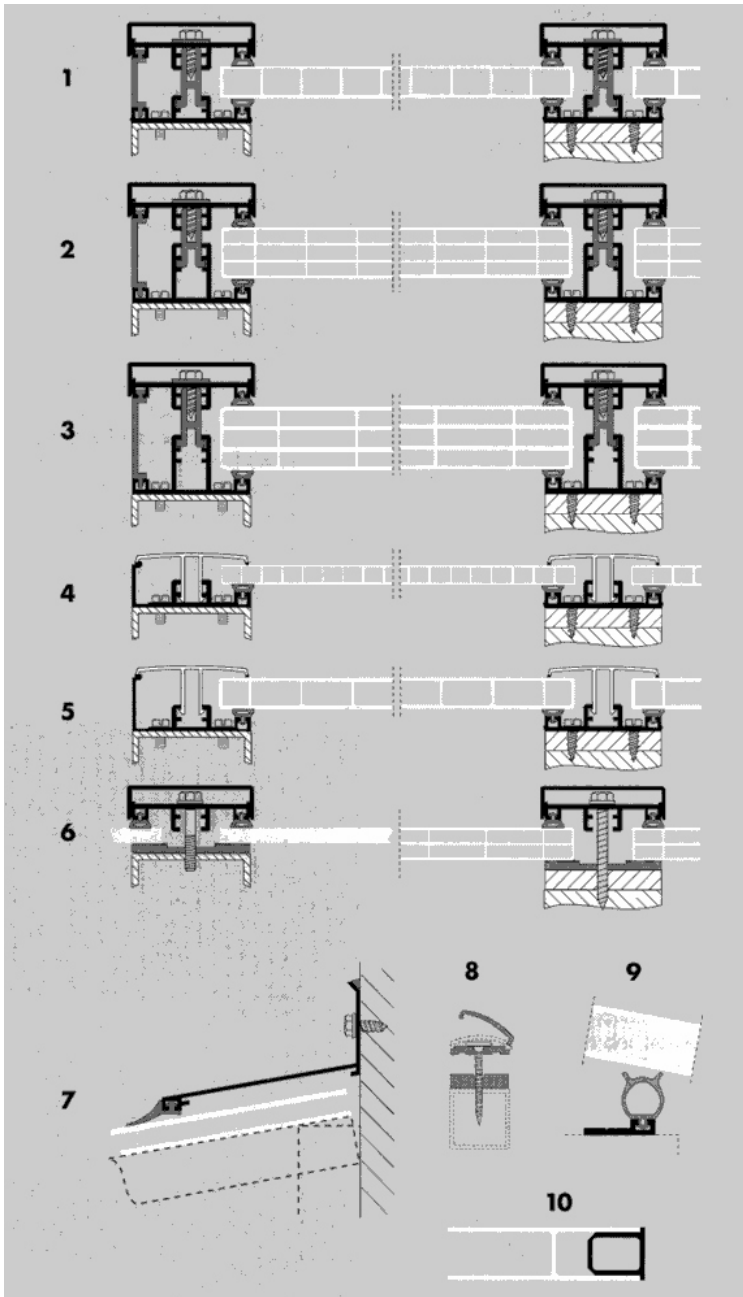
- 4 KLEMM-PROFI 10**
für 10 mm dicke Stegplatten
- 5 KLEMM-PROFI 16**
für 16 mm dicke PLEXIGLAS[®] SP, PLEXIGLAS ALLTOP[®] 1) SP, PLEXIGLAS RESIST[®] 2) SP
- 6 SCHRAUB-PROFI**
für alle PLEXIGLAS[®] **Massiv**platten und Polycarbonat-Stegplatten
- 7 WAND-PROFI**
für obere und seitliche Wandanschlüsse von Dächern mit PROFI-Verlegesystemen

1) Europ. Patent EP 530 617

2) Europ. Patent EP 733 754

3) Europ. Patent EP 548 822

Montagezubehör-Querschnittbilder



Unsere anwendungstechnische Beratung ist unverbindlich. Die Verantwortung für die Anwendung bzw. Verarbeitung unserer Produkte liegt beim Käufer, auch im Hinblick auf etwaige Schutzrechte Dritter. Technische Daten, die unsere Produkte betreffen, sind Richtwerte. Änderungen vorbehalten.

® = registrierte Marke

**PLEXIGLAS,
PLEXIGLAS RESIST,
PLEXIGLAS ALLTOP,
PLEXIGLAS HEATSTOP**

sind registrierte Marken der
Röhm GmbH & Co.KG, Darmstadt, Deutschland.