

PLEXICOR® Xkin

Sinnlichkeit für die Fassade



PLEXICOR® Xkin

Der extrem widerstandsfähige Plattenwerkstoff für die Gebäudehülle.

Das dreidimensional umformbare, homogen durchgefärbte Material aus mineralgefülltem Acrylglas besitzt eine besondere Oberfläche und ein einzigartiges Reflektionsverhalten. Es ist ideal für Fassadenverkleidungen mit hohen Ansprüchen geeignet.

PLEXICOR® Xkin, eine patentierte Innovation der Evonik Röhm GmbH.

Sinnlichkeit

Haptik, Form, Licht – Elemente einer makellosen Hülle mit besonderer Anmutung, das Ziel eines jeden individuellen Fassadendesigns. Dazu benötigt man ein Material, das diesem hohen ästhetischen Anspruch gerecht wird und gleichzeitig neue individuelle Gestaltungsimpulse in sich trägt. Mit PLEXICOR® Xkin steht nun ein Fassadenmaterial zur Verfügung, das beidem voll und ganz gerecht wird.

Die samtweiche Oberfläche von PLEXICOR® Xkin verbindet sich mit dem Potential freier organischer Verformbarkeit und einer einzigartigen Lichtreflexion des Materials zu einer neuen sinnlichen Erfahrung von Fassade.

Egal ob sie geschosshohe, verformte, individuell gefräste oder bedruckte Fassadenelemente realisieren wollen – mit PLEXICOR® Xkin steht Ihrer gestalterischen Vielfalt nichts mehr im Wege!



Sicherheit

Die Gebäudehülle ist aber nicht nur durch ästhetische Qualität geprägt, sondern muss auch als sichere Haut allen äußeren Einflüssen trotzen. So ist PLEXICOR® Xkin als widerstandsfähiges Fassadenmaterial extrem stoßfest und durch seine materialeigene UV-Stabilität sehr langlebig.

PLEXICOR® Xkin verbindet diese Langlebigkeit und Belastbarkeit eines homogenen Plattenwerkstoffs mit den bewährten Vorteilen der hinterlüfteten Fassade, wie die Trennung von Wärmeschutz und Witterung. In der Kombination mit den gängigen Unterkonstruktionstypologien entsteht ein widerstandsfähiges Fassadensystem mit einer neuen sinnlichen Ästhetik für sichere und individuelle Fassadenlösungen.



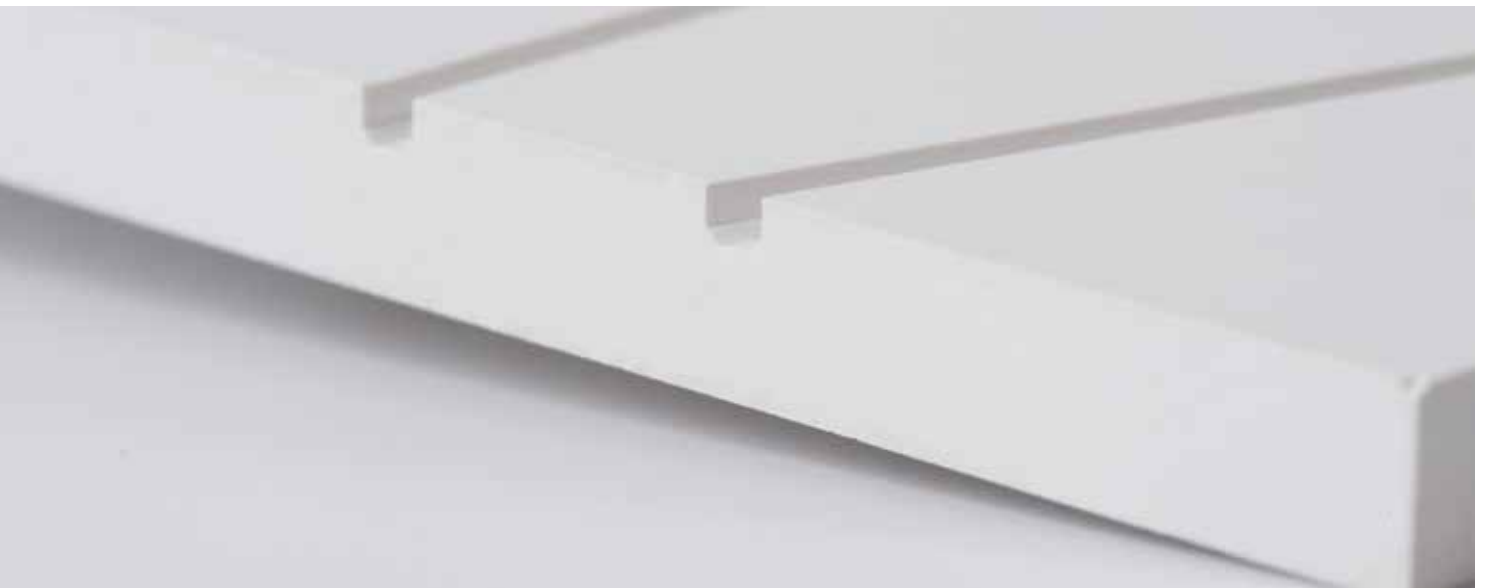
Farbe und Oberfläche

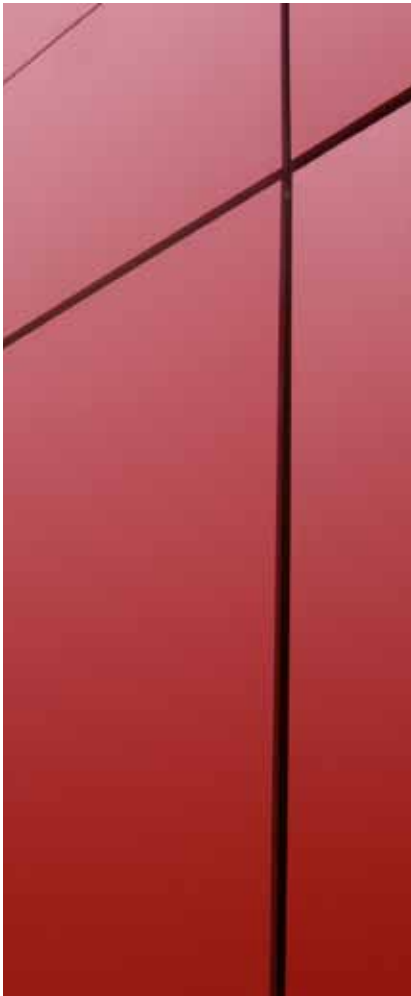
Eine der prägendsten Eigenschaften eines Materials ist die Farbe. In Verbindung mit der samtweichen und der besonders reflektierenden Oberfläche von PLEXICOR® Xkin entsteht eine erhöhte Farbbrillanz und individuelle Farbwirkung mit einer dauerhaften Farbtonstabilität.

PLEXICOR® Xkin gibt es in mehreren prägnanten Standardfarben, den „Originals“, daneben gibt es noch zahlreiche objekt-spezifische Farben, „Identity“, die basie-

rend auf dem RAL- und NCS- Farbsystem jederzeit nachgestellt werden können.

Da es sich bei PLEXICOR® Xkin um eine homogen durchgefärbte Fassadenplatte handelt, eignet sie sich besonders für individuelle Gestaltungskonzepte mit gefrästen Oberflächen unterschiedlicher Tiefe und zur Kreation strukturierter Fassaden. Aber auch bedruckte Oberflächen sind jederzeit möglich.





Wirtschaftlichkeit und Format

Mit PLEXICOR® Xkin ist zum einen die Möglichkeit gegeben, 2- oder 3-dimensional verformte Fassadenelemente, aber auch Formteile für Eck-, Laibungs- und Sturzelemente herzustellen, um eine fugenlose, homogene Wirkung der Fassadenanschlüsse entstehen zu lassen. Neben runden Eckausführung sind aber auch geschlossene, winklige Ausführungen möglich. Gleichzeitig verringert sich bei der Verwendung von Formteilen der konstruktive Aufwand für aufwendige Anschluss- und Fügungsdetails, was die

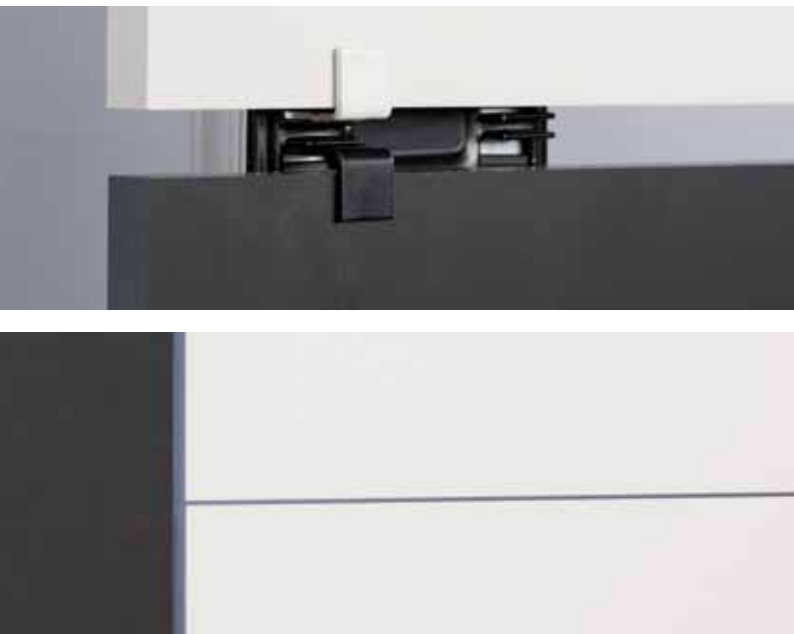
Wirtschaftlichkeit der Fassadenlösung mit PLEXICOR® Xkin noch erhöht.

Ob groß, klein, dick oder dünn – PLEXICOR® Xkin wird in unterschiedlichen Formatgrößen und Dicken angeboten. Mit Rohplattenformaten von bis zu 4,2 x 2 m sind geschosshohe, oberflächenfertige Fassadenelemente ohne Probleme herstellbar. Natürlich kann das Material auch fertig konfektioniert auf Ihre Fassadenlösung zugeschnitten bezogen werden.

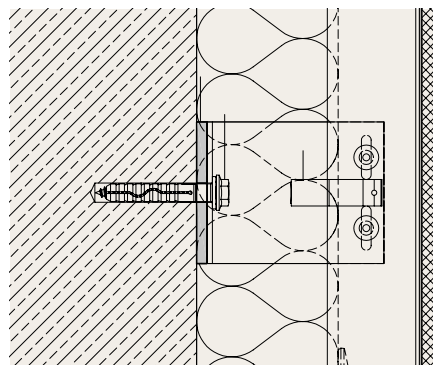
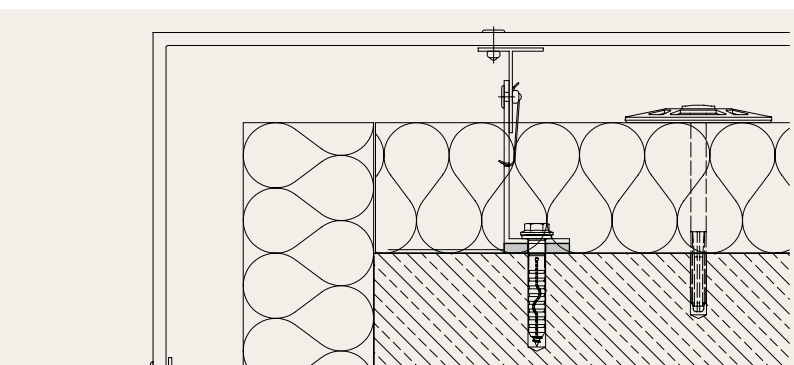
System und Befestigung

In Verbindung mit allen gängigen Aluminium Unterkonstruktionen für sichtbare oder unsichtbare Befestigung, entsteht mit PLEXICOR® Xkin Fassadenplatten ein in allen Details aufeinander abgestimmtes Fassadensystem.

Als sichtbare Befestigungsvarianten kommen Klammer- oder Nietbefestigungen, als unsichtbare Variante eine Befestigung mittels Hinterschnittankern in Frage. Bei der Planung unterstützen wir Sie gerne mit Detailzeichnungen oder auch mit Ausschreibungstexten für Ihre individuelle Fassadenlösung.



Unterschiedliche Befestigungsvarianten



Planungsunterstützende Systemdetails

Brandschutz und Umwelt

PLEXICOR® Xkin ist in seinem Brandverhalten als „Nichtraucher“ zu bezeichnen. Es hat ein sehr stark verzögertes Entzündungsverhalten, verbrennt mit schwach gelber Flamme und zeigt eine sehr geringe Rauchemission. Die Brandgase von PLEXICOR® Xkin sind nicht korrosiv und aufgrund der Zusammensetzung ist keine Bildung von Dioxinen möglich. Auch sind die entstehenden Rauchgase nicht toxisch. Daher bleiben Orientierungsmöglichkeiten und Fluchtfähigkeit von Personen bei Kontamination mit Brandgasen lange erhalten. PLEXICOR® Xkin wird im Brandfall nicht brennend abtropfen, was zu einer erhöhten Sicherheit für flüchtende Menschen, wie auch für die Feuerwehren im Brandangriff, führt. PLEXICOR® Xkin ist nach EN 13501-1 als Klasse D, s2, d0 eingestuft, während PLEXICOR® Xkin Plus die Klassifizierung B, s0, d0 erreicht, und somit bis zu einer Gebäudehöhe bis 22 m einsetzbar ist.

PLEXICOR® Xkin ist ein umweltverträgliches Material, da es ein gegossener, mit natürlichen Mineralien gefüllter Acryl-Werkstoff ist. PLEXICOR® Xkin ist ein chemisch stabiles Produkt mit nicht nennenswerten Auswirkungen auf die Umwelt und hat aufgrund des umwelt- und ressourcenschonenden Herstellungsprozesses einen niedrigen VOC (volatile organic compound) Wert.

Als verantwortlich handelndes Unternehmen betrachten wir den Schutz der Umwelt und der natürlichen Lebensgrundlagen als eine der wichtigsten Herausforderungen zur Sicherung der Zukunft. Aus diesem Anspruch heraus sind wir auch Gründungsmitglied der Deutschen Gesellschaft für Nachhaltiges Bauen (DGNB).

Mitglied bei:



Zertifiziert nach
ISO 9001:2008 und
ISO 14001:2004



Lieferprogramm

PLEXICOR® Xkin/PLEXICOR® Xkin Plus

Dicke	8 mm	10 mm	12 mm
Formate (mm)			
3050 x 2030	•	•	•
4200 x 2030			•
Befestigungsart			
Sichtbar	•	•	•
Unsichtbar		•	•

Kennwerte von

PLEXICOR® Xkin/PLEXICOR® Xkin Plus

Eigenschaften	Einheit	PLEXICOR® Xkin	PLEXICOR® Xkin Plus	Prüfmethode
Biege-E-Modul	MPa	mind. 4700	mind. 5800	ISO 178
Biegefestigkeit	MPa	78	mind. 50	ISO 178
Brandverhalten		D s2 d0	B s0 d0	DIN EN 13501-1

* = eingetragene Marke

PLEXICOR ist eine eingetragene Marke der Evonik Röh m GmbH, Darmstadt, Deutschland.

Zertifiziert nach DIN EN ISO 9001 (Qualität) und DIN EN ISO 14001 (Umwelt)

Unsere Informationen entsprechen unseren heutigen Kenntnissen und Erfahrungen nach unserem besten Wissen. Wir geben sie jedoch ohne Verbindlichkeit weiter. Änderungen im Rahmen des technischen Fortschritts und der betrieblichen Weiterentwicklung bleiben vorbehalten. Unsere Informationen beschreiben lediglich die Beschaffenheit unserer Produkte und Leistungen und stellen keine Garantien dar. Der Abnehmer ist von einer sorgfältigen Prüfung der Funktionen bzw. Anwendungsmöglichkeiten der Produkte durch dafür qualifiziertes Personal nicht befreit. Dies gilt auch hinsichtlich der Wahrung von Schutzrechten Dritter. Die Erwähnung von Handelsnamen anderer Unternehmen ist keine Empfehlung und schließt die Verwendung anderer gleichartiger Produkte nicht aus.



Evonik Röh m GmbH
Performance Polymers
Kirschenallee
64293 Darmstadt
info@plexiglas.de
www.plexiglas.de
www.evonik.de

Evonik. Kraft für Neues.